



ÖZCAN MADEN

2026 ÜRÜN KATALOĞU



Hakkımızda

Özcan Maden İnşaat, doğal taş ve mermer sektöründeki tecrübesini, güçlü mühendislik altyapısı ve profesyonel proje yönetimi anlayışıyla birleştirerek faaliyet gösteren köklü bir kuruluştur. Kurulduğu günden bu yana **kalite, güven** ve sürdürülebilirlik ilkelerini esas alan firmamız; maden, mermer tedariki ve inşaat-taahhüt alanlarında hizmet vermektedir.

Doğal taşın estetiğini ve dayanıklılığını modern yapı teknolojileriyle buluşturan **Özcan Maden İnşaat**, kamu ve özel sektör projelerinde anahtar teslim çözümler sunmaktadır. İhale süreçlerinden proje planlamasına, **uygulamadan teslim aşamasına** kadar tüm süreçleri **titizlikle yürüten firmamız**; zamanında teslim, yüksek kalite standartları ve **çözüm odaklı yaklaşımı** ile hizmet vermektedir.



Hizmetlerimiz

- Mermer & Doğal Taş Tedariki
- İnşaat & Taahhüt Hizmetleri
- Proje Yönetimi
- Doğal Taş Maden Faaliyetleri
- Anahtar Teslim Projeler
- İhracat & İthalat
- Kamu ve Özel Sektör Projeleri





Vizyon ve Misyonumuz

Vizyonumuz

Özcan Maden İnşaat olarak vizyonumuz; maden, mermer ve inşaat sektörlerinde **kalite, güven** ve **sürdürülebilirlik** denildiğinde ilk akla gelen markalardan biri olmaktır.

Yenilikçi mühendislik anlayışımız, güçlü teknik altyapımız ve disiplinli çalışma prensibimizle **ulusal ve uluslararası projelerde tercih edilen**, saygın ve öncü bir firmayız.

Kalıcı eserler üreterek hem ülke ekonomisine katkı sağlamak hem de gelecek nesillere değerli yapılar bırakmak en büyük hedefimizdir.

Misyonumuz

Misyonumuz; doğal kaynakları verimli ve çevreye duyarlı şekilde değerlendirerek, **yüksek kalite standartlarında** projeler üretmektir.

İhale süreçlerinden proje teslimine kadar tüm aşamalarda şeffaf, planlı ve **çözüm odaklı bir yönetim anlayışı** benimseyerek müşterilerimize güvenilir hizmet sunuyoruz.

Zamanında teslim, iş güvenliği ve **müşteri memnuniyetini temel ilke edinerek** her projeye aynı titizlikle yaklaşmaktayız.

SIGNATURE MARBLE COLLECTION

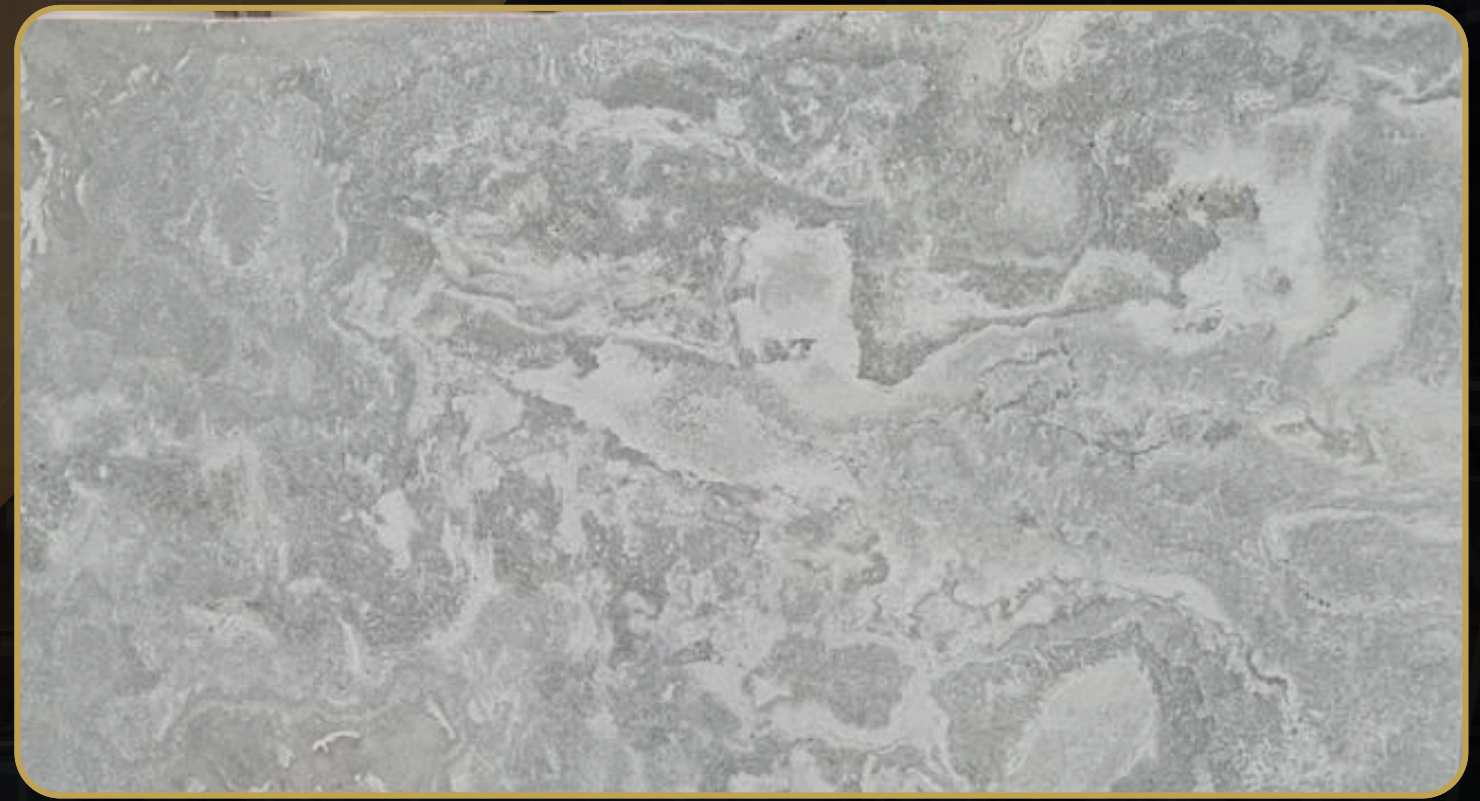
O-141



O-143



O-142

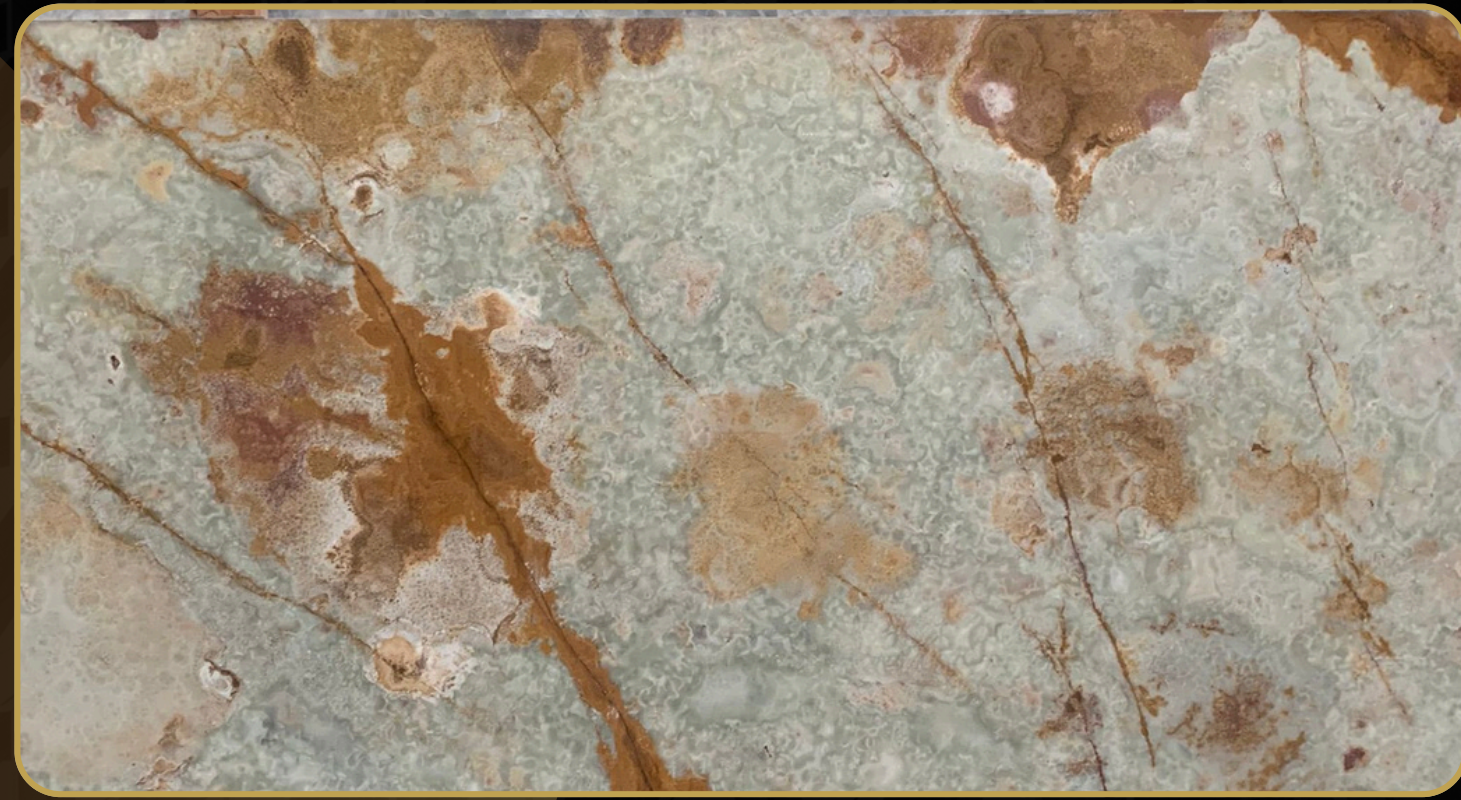


O-144



SIGNATURE MARBLE COLLECTION

O-145



O-147



O-146



O-148



SIGNATURE MARBLE COLLECTION

O-149



O-151



O-150



O-152



SIGNATURE MARBLE COLLECTION

O-153



O-155



O-154



O-156



SIGNATURE MARBLE COLLECTION

O-157



O-159



O-158



O-160



SIGNATURE MARBLE COLLECTION

O-161



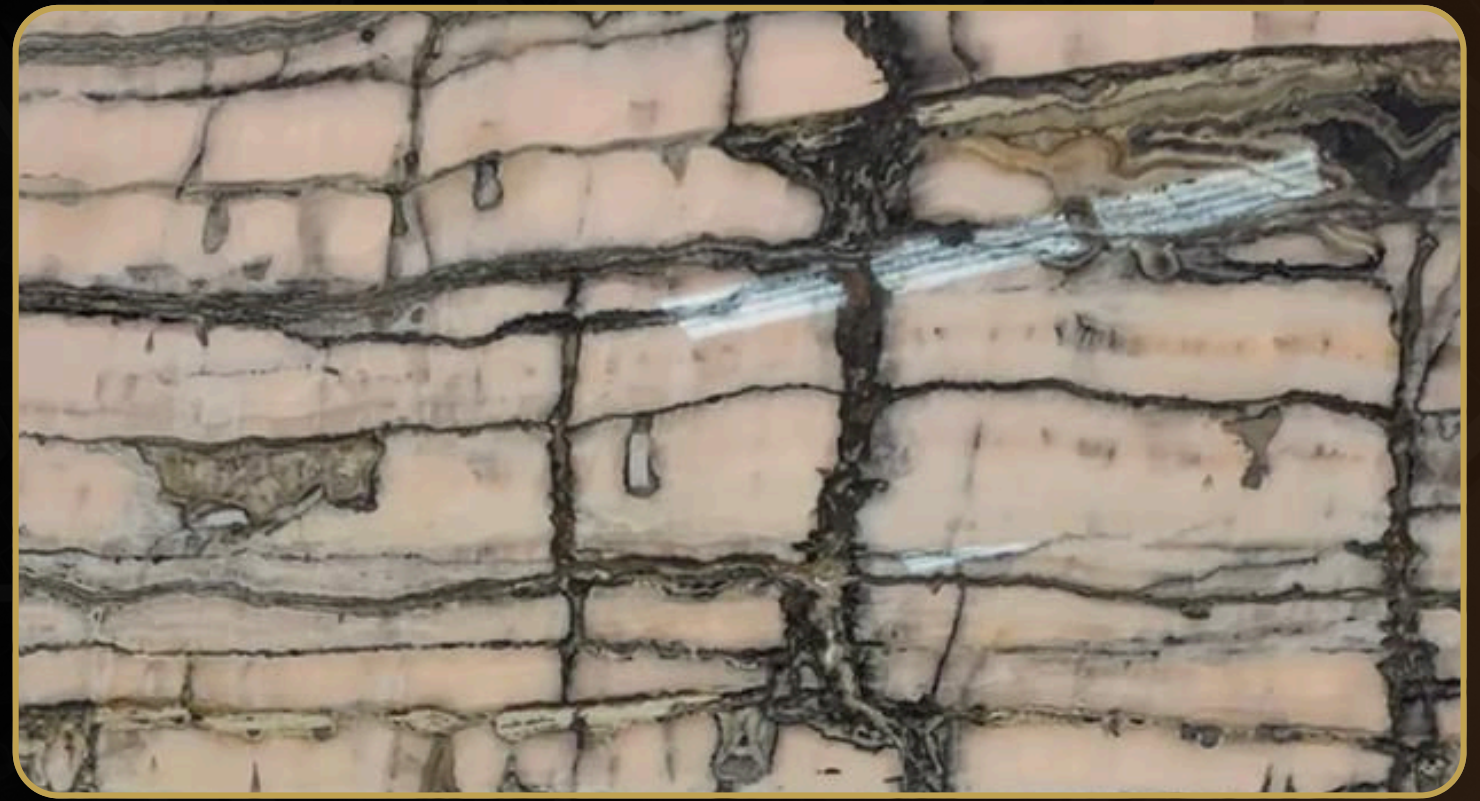
O-163



O-162

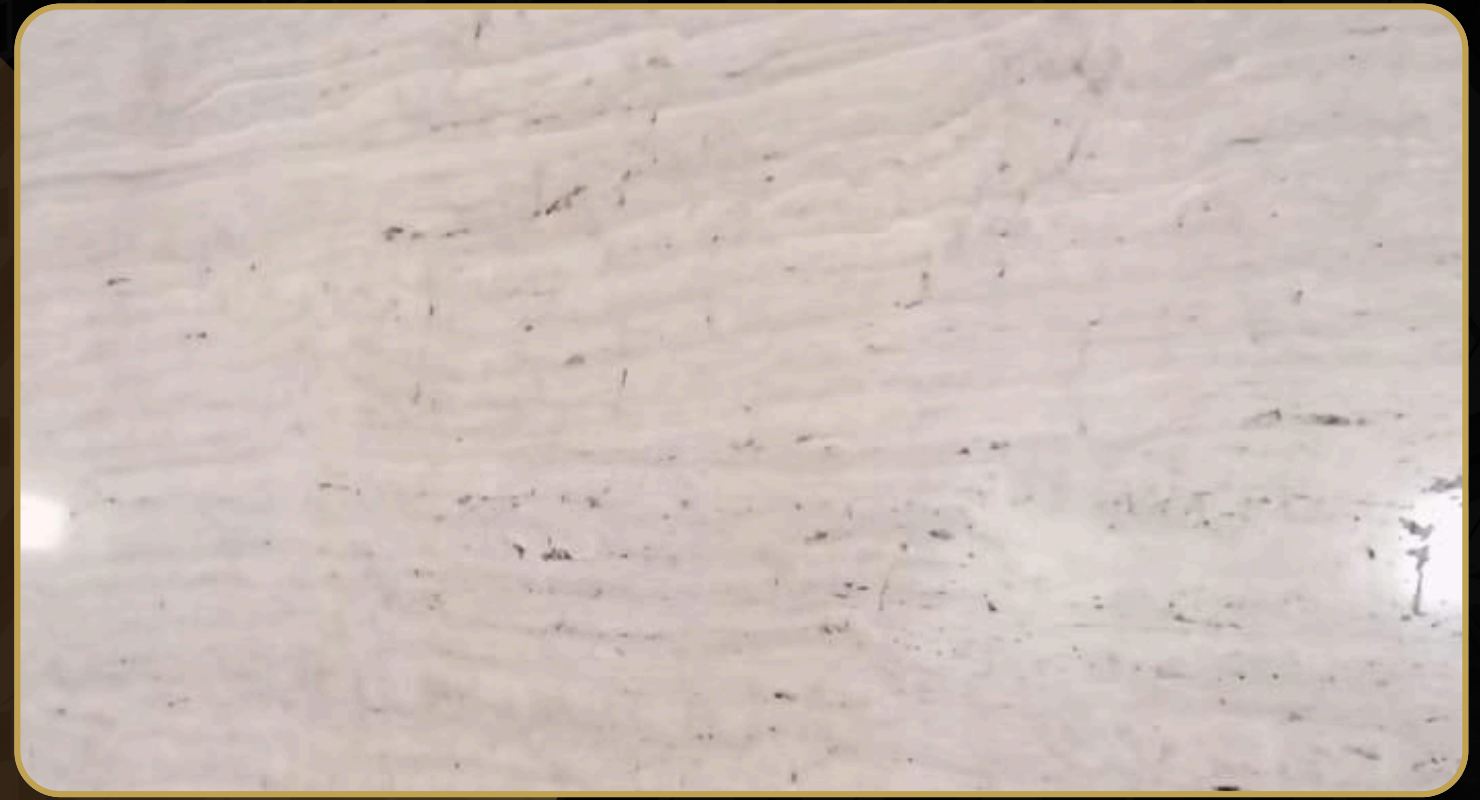


O-164



CLASSIC MARBLE COLLECTION

M-85



M-87



M-86



M-88



CLASSIC MARBLE COLLECTION

M-89



M-91



M-90



M-92



CLASSIC MARBLE COLLECTION

M-93



M-95



M-94



M-96



CLASSIC MARBLE COLLECTION

M-97



M-99



M-98



M-100

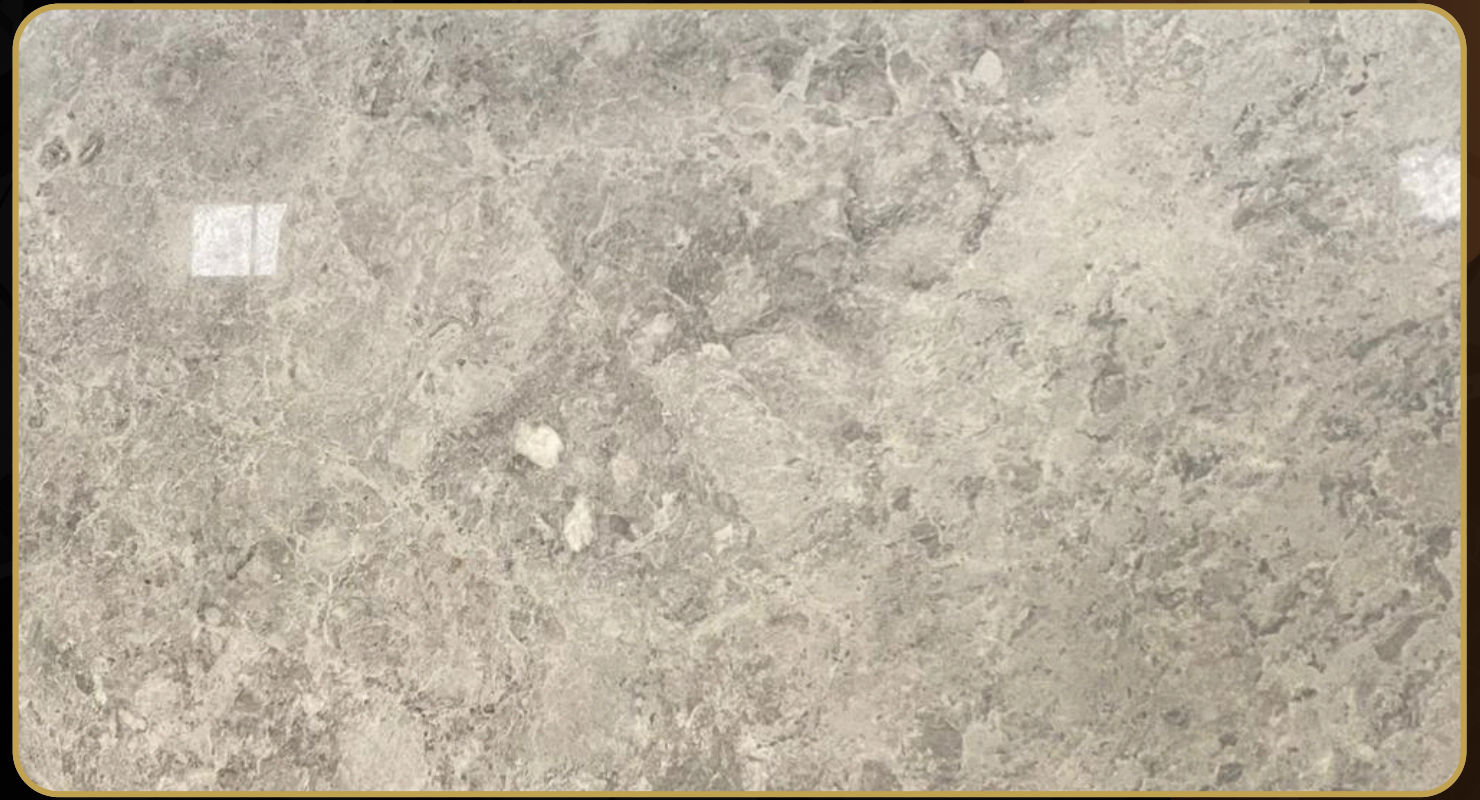


CLASSIC MARBLE COLLECTION

M-101



M-103



M-102



M-104



CLASSIC MARBLE COLLECTION

M-105



M-107



M-106



M-108



CLASSIC MARBLE COLLECTION

M-109



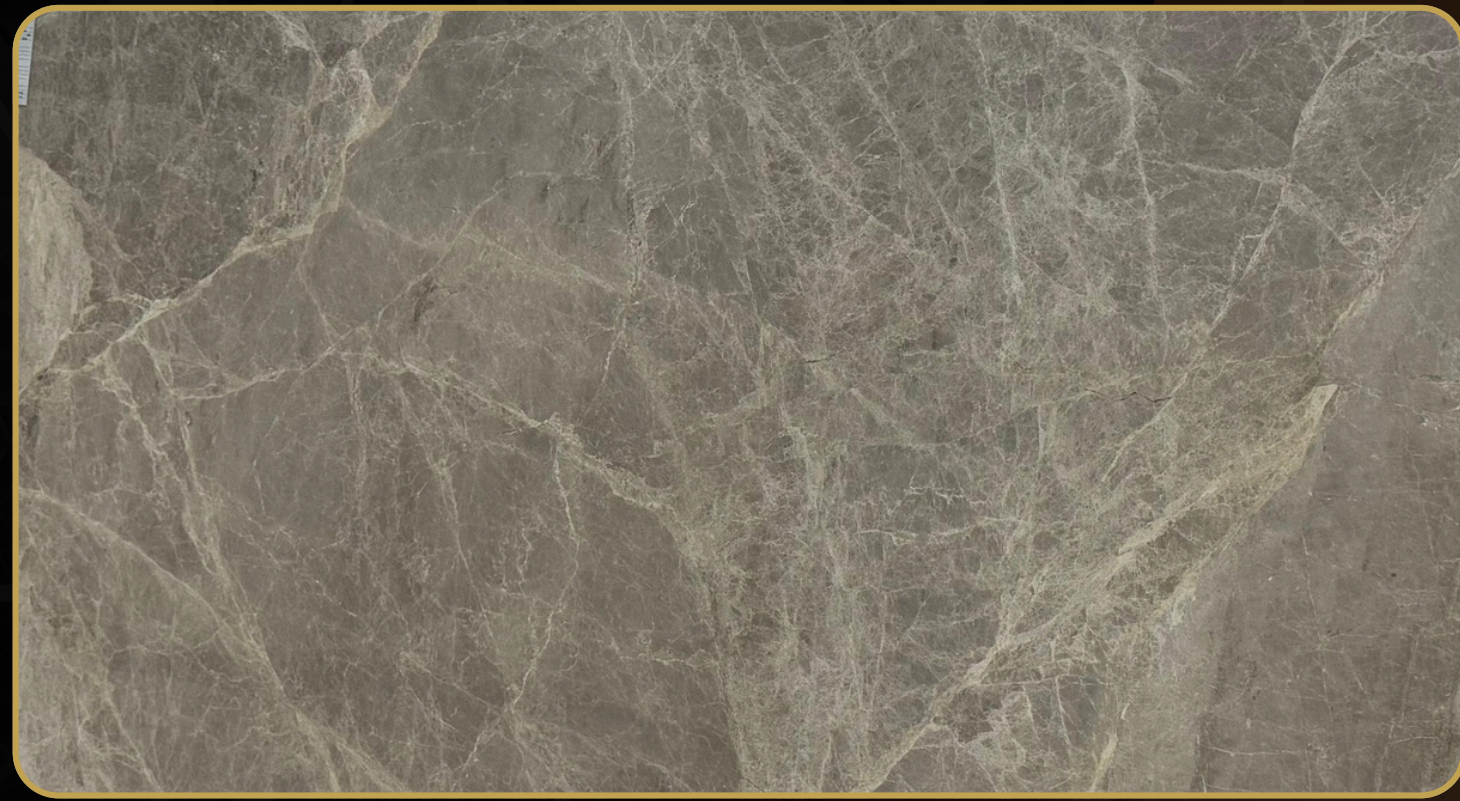
M-111



M-110



M-112



CLASSIC MARBLE COLLECTION

M-113



M-115



M-114



M-116



CLASSIC MARBLE COLLECTION

M-117



M-119



M-118



M-120



CLASSIC MARBLE COLLECTION

M-121



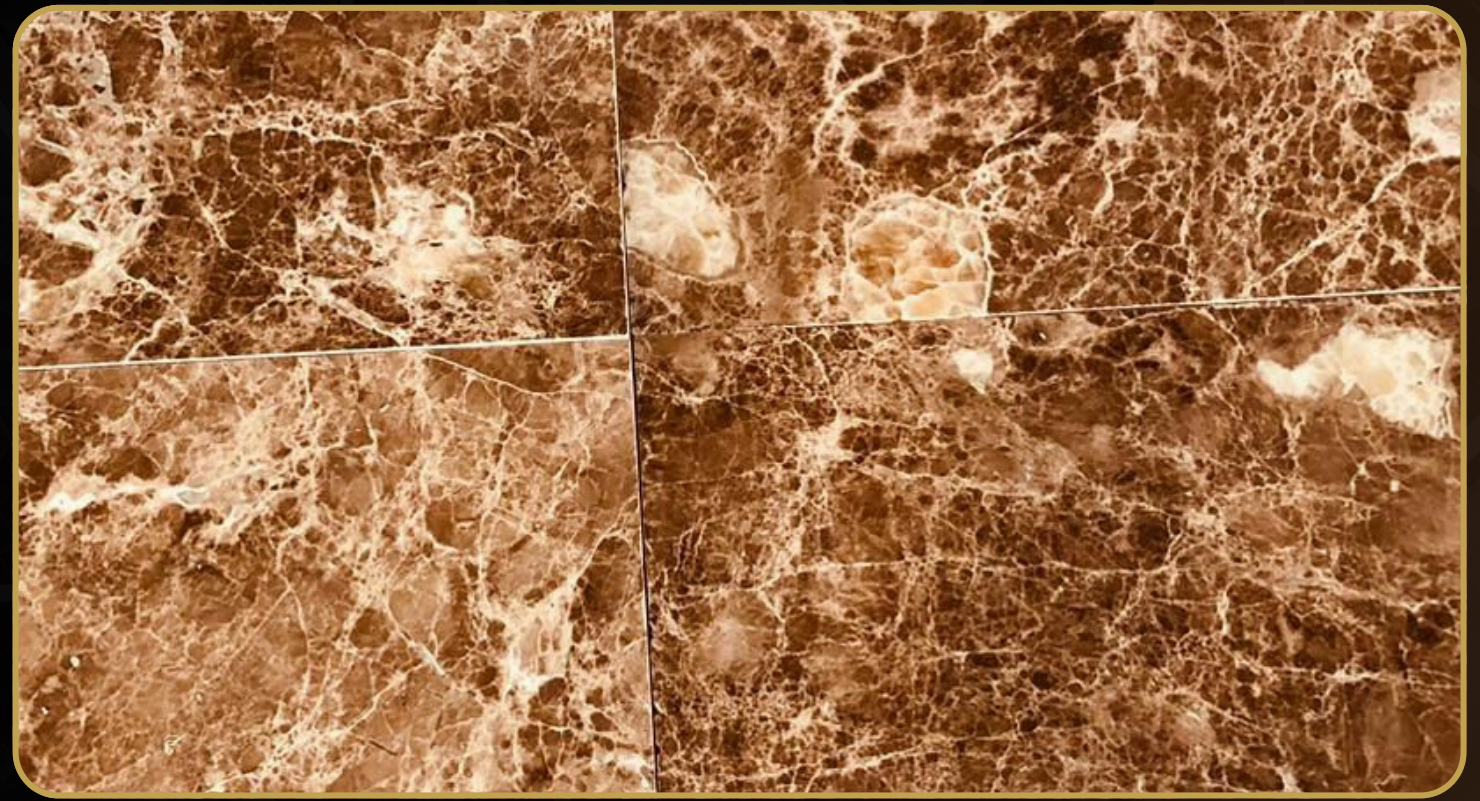
M-123



M-122



M-124



CLASSIC MARBLE COLLECTION

M-125



M-127



M-126



M-128



HATAY KIRIKHAN - 53 BLOK TOKİ PROJESİ

- MEKANİK CEPHE
İŞÇİLİĞİ
- BASAMAK
- DENİZLİK
- DÖŞEME
- KÜPEŞTE
- TAŞ TEDARİĞİ



ŞEVKİ EREN ALBAYRAK CAMİİ - KAYSERİ

- SİGANTURE MERMER
İŞÇİLİĞİ
- TAŞ TEDARİĞİ



HİEM İNŞAAT - ANKARA CEPHE KAPLAMA

- 1.60X2.40M MEKANİK
CEPHE KAPLAMA
- TAŞ TEDARİÇİ



AKALIN YAPI - BEYTEPE

- DENİZLİK
- BASAMAK
- TAŞ TEDARİĞİ



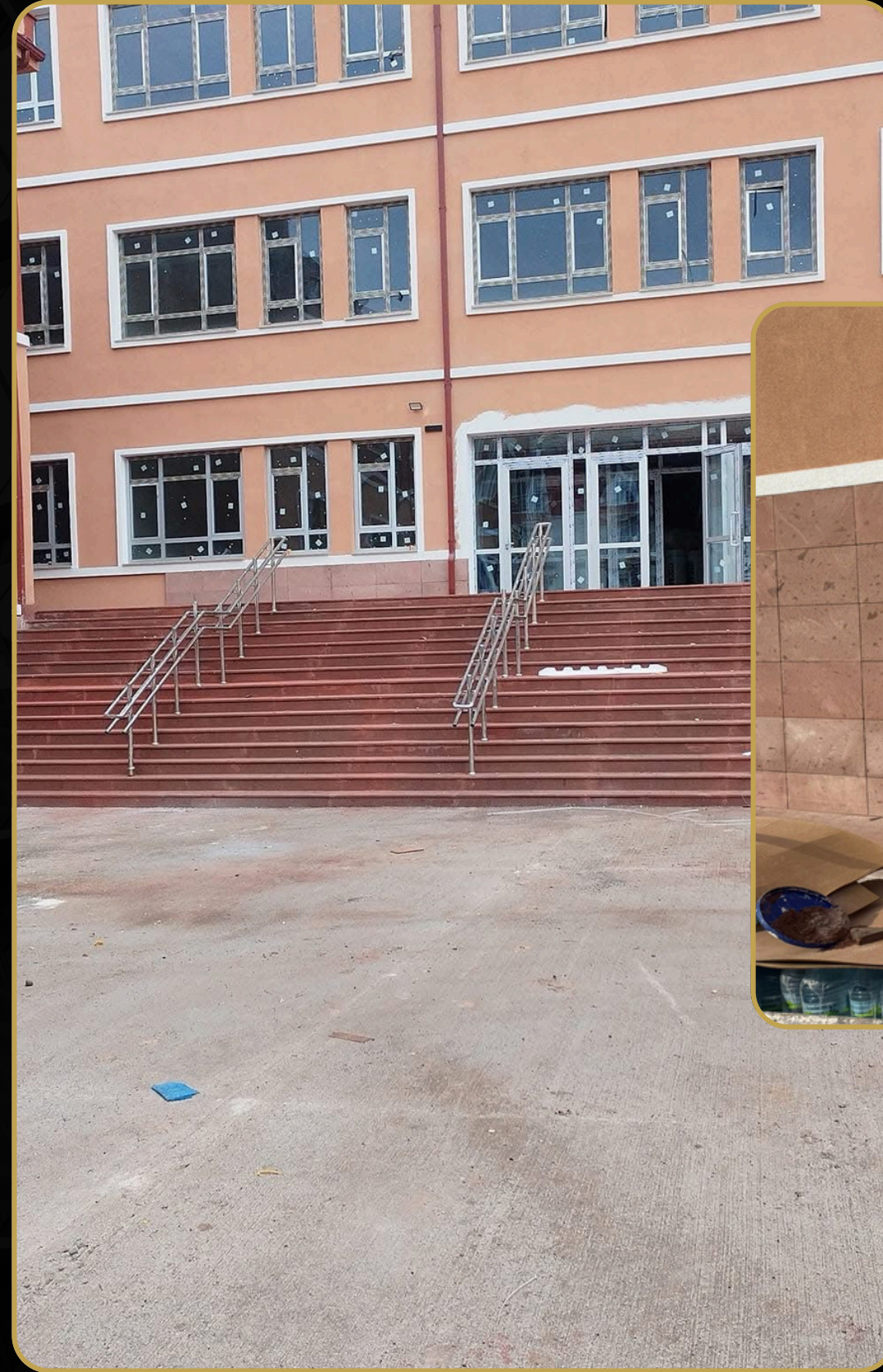
MESTAŞ İNŞAAT SİNCAN SARAYCIK KONUTLARI

- CEPHE KAPLAMA
- DENİZLİK
- BASAMAK
- KÜPEŞTE
- MERMERİT DÖKÜM
TEZGAH
- TAŞ TEDARİĞİ



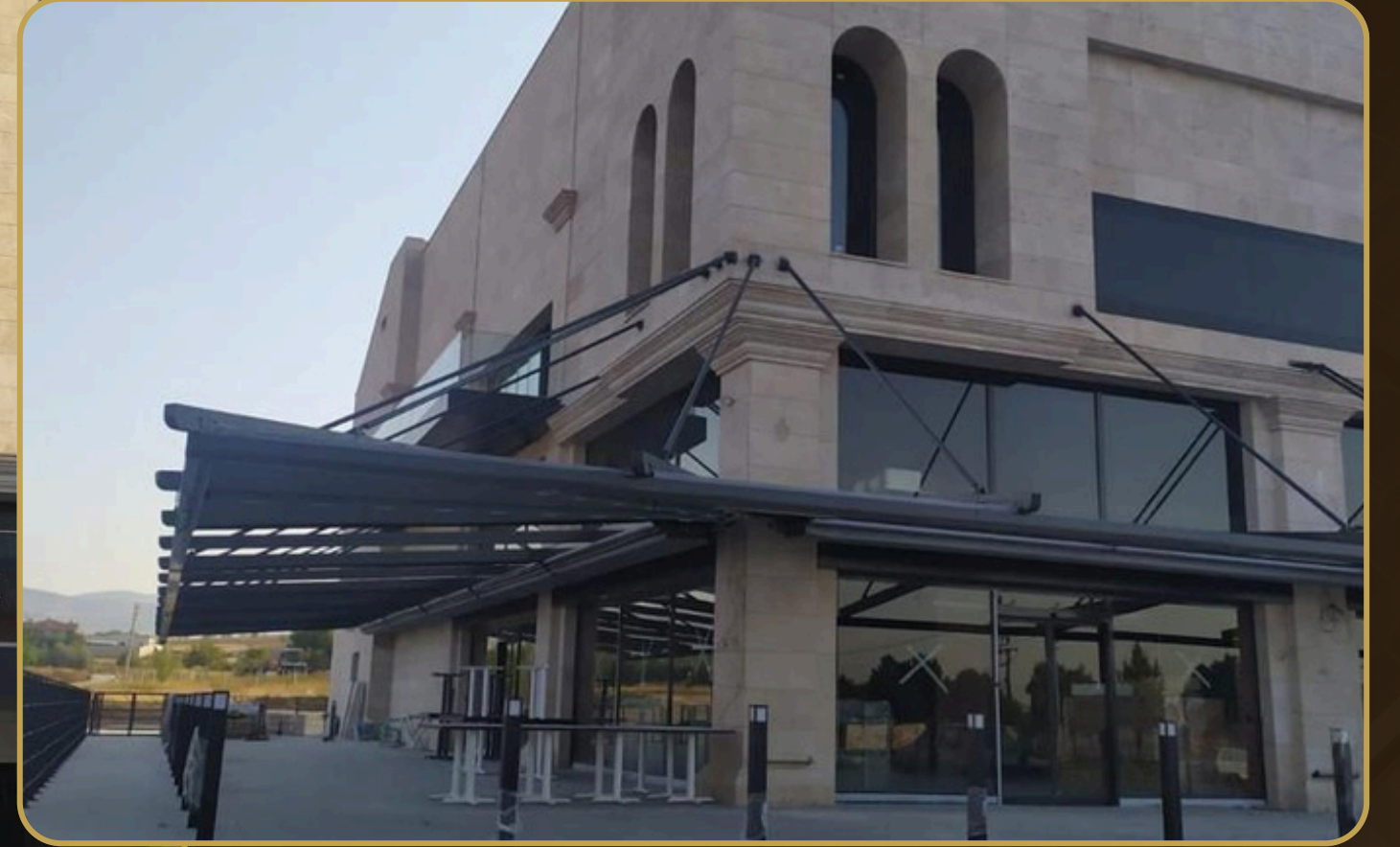
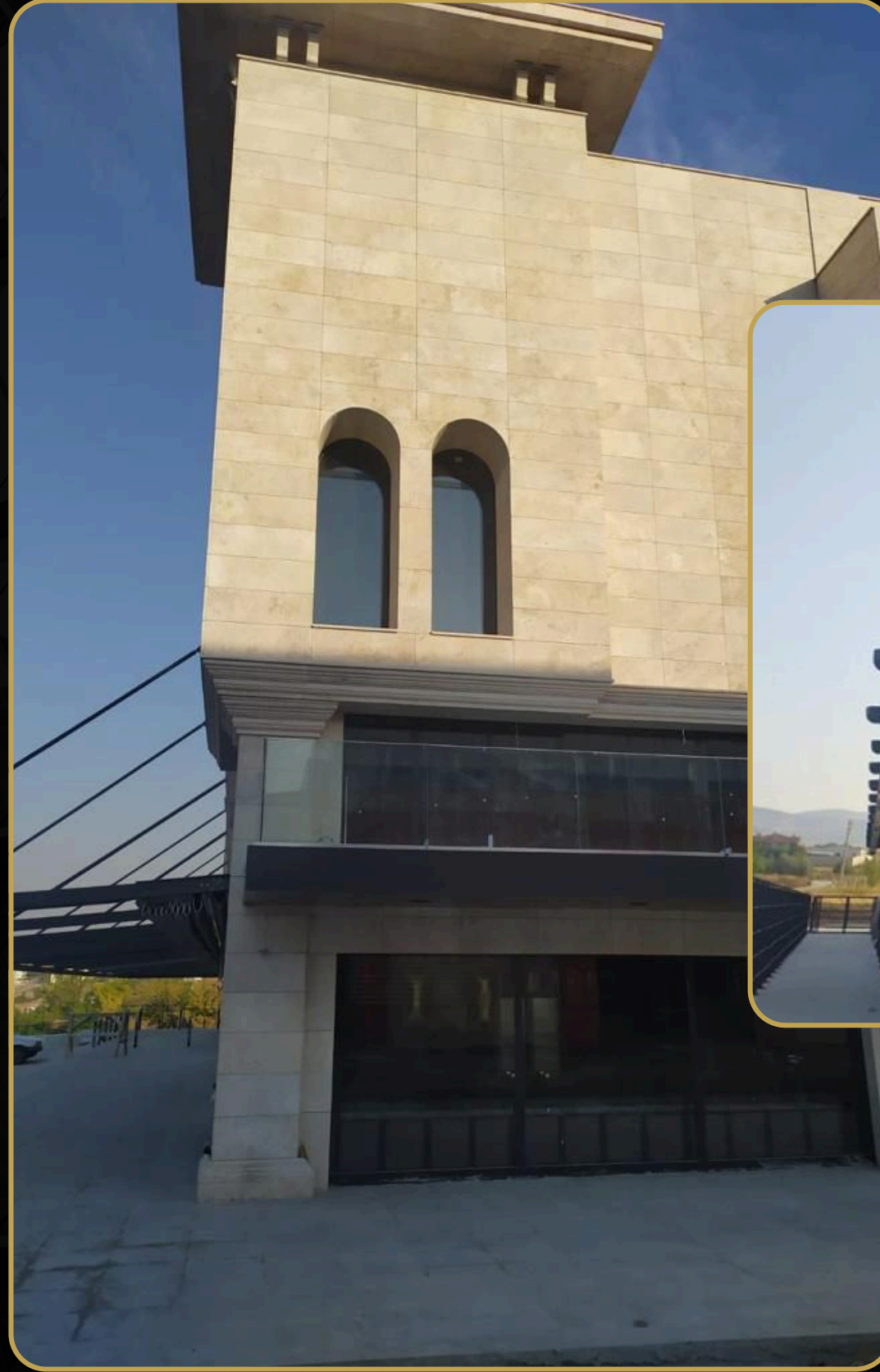
KEMAL İNŞAAT - ANKARA

- KIRMIZI ANDAZİT
BASAMAK
- KÜPEŞTE
- MEKANİK CEPHE
KAPLAMA
- TAŞ TEDARİĞİ



HÜKÜMET KONAĞI - BURSA HARMANCIK

- MEKANİK CEPHE
İŞÇİLİĞİ
- TAŞ TEDARİĞİ



ŞEHİTLİK ANITI - GİRESUN

- MEKANİK CEPHE İŞÇİLİĞİ
- TAŞ TEDARİĞİ



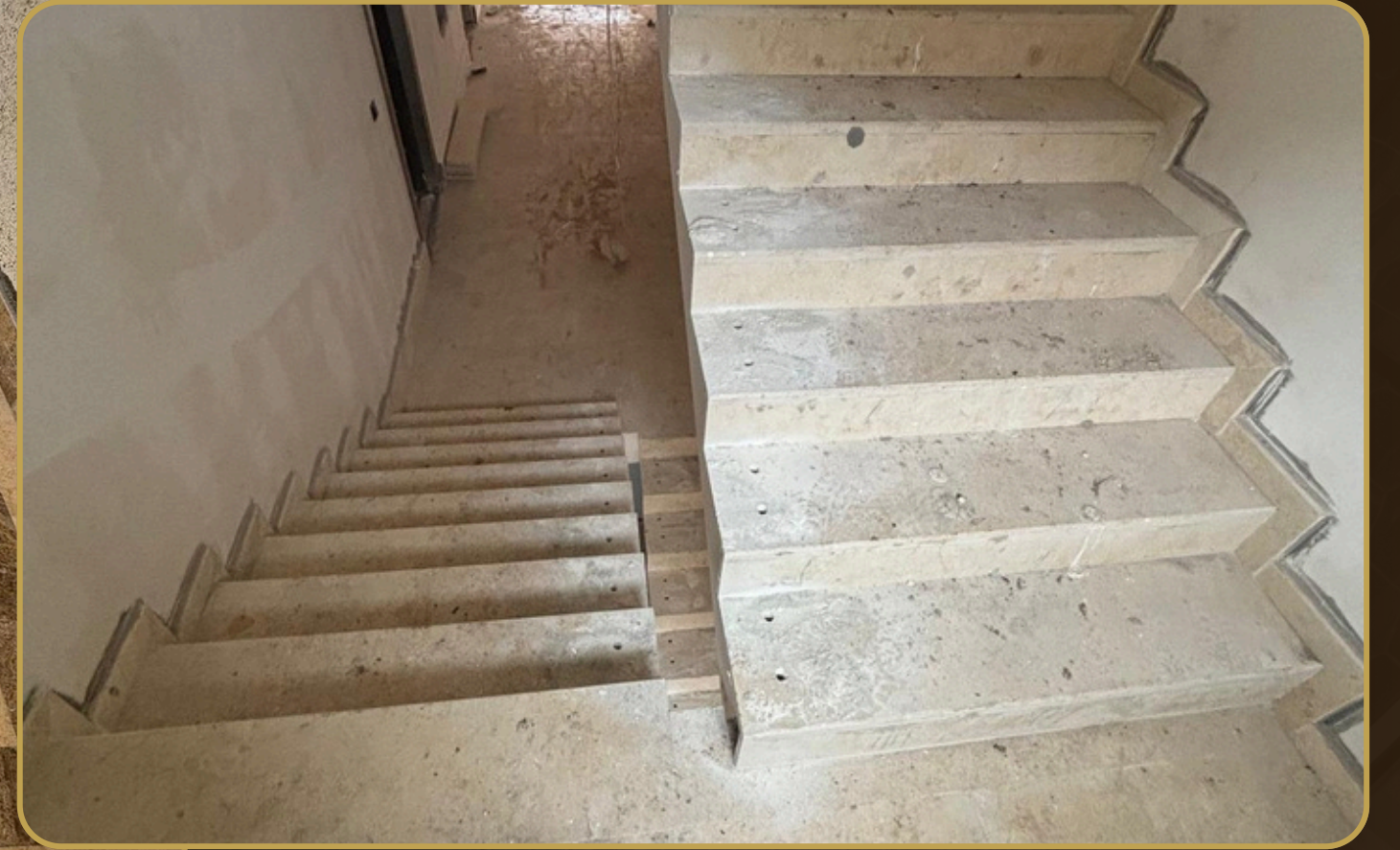
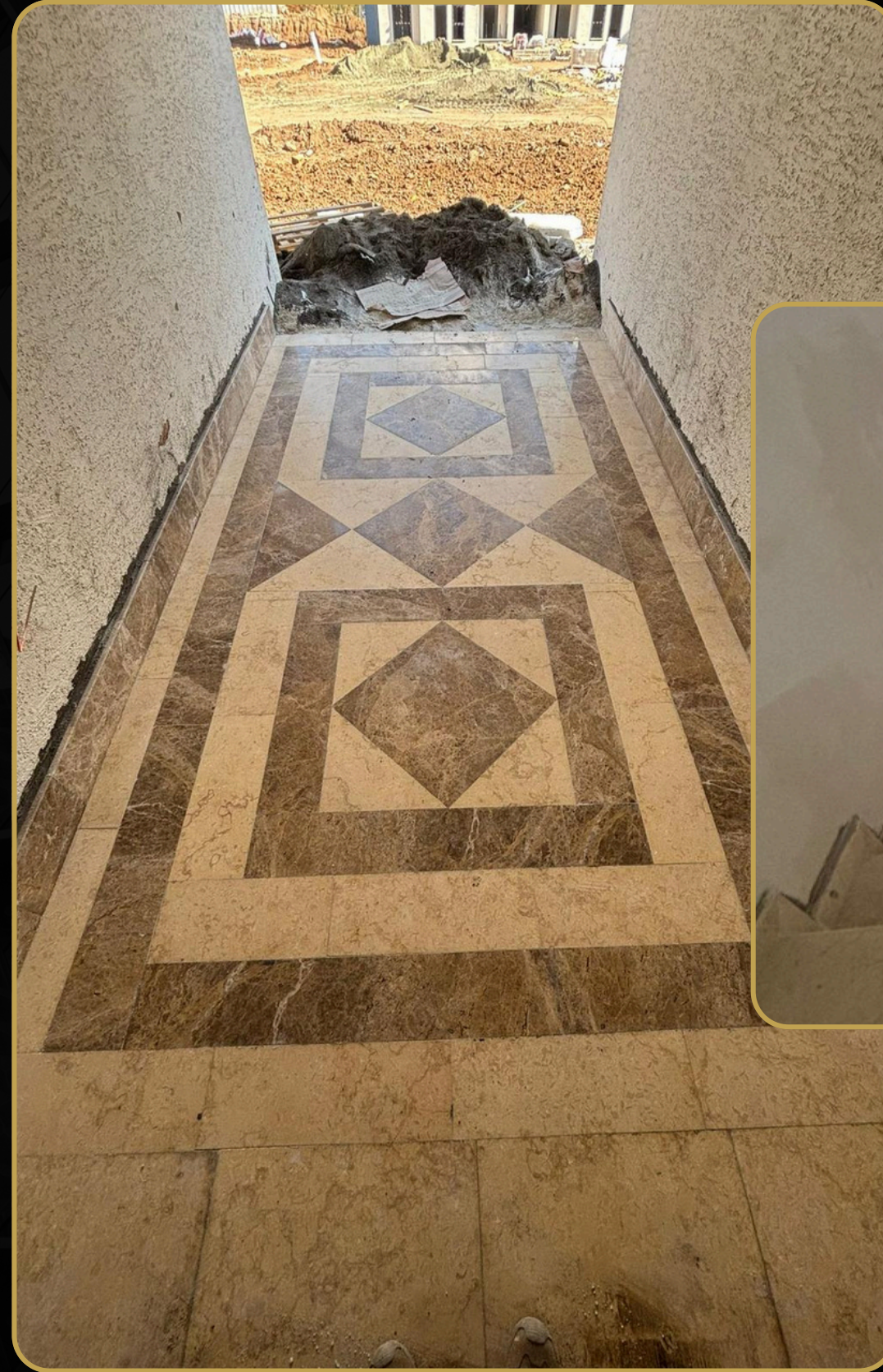
KLV İNŞAAT - KAPADOKYA HAVALİMANI NEVŞEHİR

- MEKANİK CEPHE
GİYDİRME
- DÖŞEME
- TAŞ TEDARİÇİ



MESTAŞ İNŞAAT - TUNCELİ

- BASAMAK DÖŞEME
- DIŞ CEPHE İŞLERİ
- TAŞ TEDARİĞİ



EXPO HATAY - 2021 KLVİNŞAAT

- MEKANİK CEPHE KAPLAMA
- BASAMAK
- DÖŞEME İŞLERİ
- TAŞ TEDARİÇİ



REFERANSLARIMIZ

- YUSED İNŞAAT HATAY/KIRIKHAN 53 BLOK DIŞ CEPHE MEKANİK VE MONTAJ İŞLERİ
- MD İNŞAAT HATAY/KIRIKHAN 53 BLOK DENİZLİK/BASAMAK/KÜPEŞTE VE DIŞ CEPHE İŞLERİ
- MESTAŞ İNŞAAT KIRKLARELİ ŞANTİYESİ DIŞ CEPHE PATLATMA İŞLERİ
- MESTAŞ İNŞAAT ÇANAKKALE ŞANTİYESİ MERMER YAPIM İŞLERİ
- MİMARAY DENİZLİK-BASAMAK- CEPHE KAPLAMA İŞLERİ
- CSA TURAY İNŞAAT MERMER TEMİNLERİ
- AKALIN YAPI GÜÇBİR İNŞAAT BEYTEPE VİLLA MERMER BASAMAK İŞLERİ
- ACERLER İNŞAAT - KIRIKKALE ÜNİVERSİTESİ TIP FAKÜLTESİ DIŞ CEPHE MEKANİK KAPLAMA

REFERANSLARIMIZ

- ÇANAKKALE ŞEHİTLİĞİ
- HACER UL ESVED CAMİİ
- ETİMESGUT CAMİİ
- KIRŞEHİR AHİ EVRAN ÜNİVERSİTESİ
- NİĞDE ÖMER HALİSDEMİR ÜNİVERSİTESİ
- MERSİN ÜNİVERSİTESİ
- İSKENDERUN TEKNİK ÜNİVERSİTESİ
- NUH NACİ YAZGAN ÜNİVERSİTESİ
- TED OKULLARI
- EXPO ANTALYA PROJESİNE DOĞAL TAŞ TEMİNİ
- KÖPRÜ VE HAMAM RESTORASYON İŞLERİ
- SİSAN İNŞAAT SAN. TİC. LTD. ŞTİ. ANKARA



ÖZCAN
MADEN & İNŞAAT

Taşın ve yapının temeli ile geleceği inşa eder.